

Bệnh hư phôi-thử, Bệnh nhiễm gan, đau tiểu-đạo... Bình trị-hệ, bình nhớt trong gan cốt đau mình mẩy

URAZINE

Thuốc Urazine chế luyện tại hãng USINES du RHONE



ALLO! ALLO! HÃY CHO TÔI BIẾT CƠI HÃNG NÀO MÀ BẠN MÃY TỪ HƠN HẾT

SALON NAUTIQUE

Table listing various goods and their prices, including books and stationery.

CO BẮN TẠI: Imprimerie, Librairie de l'UNION

Khai minh ảnh phiến di sản nghiệp công-tư

Công-ti chúng tôi thiết lập nhà hát chính tại Thượng Hải gọi bằng Tổng-Fàng... Khai Minh Ảnh-Phiến, cần bích.

MUỐN BẮN

Một số ruộng hơn ba mẫu tọa-lạc tại làng Long-hương, tổng Long-anh...

NỘI HÓA

Lợi tạm... Gạo trắng, trấu Lào, nước mắm...

QUAN-ĐẾ

Minh-thánh, Vinh-mạng kính... Của Mech-quốc-Thoại dịch ra.

Sách loi rỗi lần thứ hai

Bách-Phân Luật-Giải

5.000 cuốn trước bán hết rồi, kỳ này sách có thêm 5000 cuốn... M. NGUYỄN-BÁ-ĐÌNH

Các thủ dũn của hãng Franco-Aviatech de Pétrole...

ASIANC PETROLEUM COMPANY LIMITED logo and text in Chinese and English.

Độc-Trĩ-Theo dực hội: Mỡ nước số 5 to. Ai người yêu mến nước?

DÂY BĂNG CHO VIÊN QUAN

Độc-hiếu có tiếp đặng bên Pháp... Nguyễn-Vân-Cúa

ÉCOLE CENTRALE de Dactylographie-Comptabilité pratique et sténographie

COURS D'ANGLAIS (Mỗi Ông giáo sư Anh)... HAI KHOA NÀY DẠY KHÔNG AN TIỀN

RHUM S' JACK Rhum le plus populaire de l'Indochine. Masef Dragon Rouge.

PROPULSEUR ARCHIMÈDE (Máy đẩy gắn vào tàu có chèo máy) S.I.N.D.E.X

Feuilleton N° 130

REP NGHĨA PHONG NGUYỄN

HỒI THƯ HUỖI BA (Tiếp theo) Quà tặng - Ông thấy Tiểu-đạo...

Thập-thánh-Tâm là một người thuộc-nội... Ông thấy Tiểu-đạo...

Ông thấy Tiểu-đạo... Ông thấy Tiểu-đạo...

Ông thấy Tiểu-đạo... Ông thấy Tiểu-đạo...

Ông thấy Tiểu-đạo... Ông thấy Tiểu-đạo...

Ông thấy Tiểu-đạo... Ông thấy Tiểu-đạo...

IMPRIMERIE DU LUC-TINH TAN-VAN

Signature: Luc Tinh Tan-Van

TIRAGE 3.500 EXEMPLAIRES

Hiệu xe
Mà người ta hay đề ý,
Xe mà các ngài đã thấy đó!!

GỌN GÀN
THANH LỊCH
EM AI

Là hiệu xe

TALBOT


Có thể

10 Mã lực ăn hàng nhất trong các cuộc đua chạy 1.500 cm 3

11 Mã lực ăn hàng nhất cuộc đua từ Paris qua Nice chạy một hơi

Établissements — BAIER — d'Indochine

AUTO-HALL
SAIGON — HANOI — PHNOMPENH



HÃY CHO CON TRÈ DÙNG VẬT THỰC RẤT QUI
là sữa đặc có đường hiệu

NESTLÉ

CON CHIM

LÀT NESTLÉ

TU SẮT HIỆU

«NUGUE» và «GILLOT»

Các vị phu gia ở Lạc Châu muốn ở an yên ổn, khỏi lo trộm cướp, mỗi người nên sắm một cái tu sắt hiệu «NUGUE» hoặc hiệu «GILLOT» đang cất vạc tại chức châu v. cùng — Những hiệu tu sắt này làm tại địa Phương Quốc, an cố dùng rồi cũng đều khen là tốt về sự chắc chắn, đã vậy trong cơn hỏa hoạn cũng khỏi lo đổ dột cất ở trong. Xin mời đến xem thì sẽ thấy các sự tốt của những hiệu kể trên đây.


Đại lý nội xứ Đông phước:

L'Union Commerciale Indochinoise & Africaine
Hàng ngườ ở: Saigon, Phnompenn, Hảiphong, Hanoi, Namdinh, Benthay, Tháibinh, Yunnanfo, Tourane, Hue, Quirson, Nhatrang, Donghoi, Thuxa.

CÁO-BẠCH

NHỊ-THIÊN-ĐƯỜNG

«Vua ông NHỊ-THIÊN-ĐƯỜNG»



Thật là Menche thuốc này cứu bôn-đường chỉ ra và phải là trạng công hiến như thần, khắp an hoàn-công thủ đức biết danh. Ngay trước những toa và nhãn hiệu, bôn-đường dùng có hai thứ chữ: chữ Tàu và chữ quốc-ngữ, này nhơn vì bôn-đường có lập làm một liên ngườ ở tại Phnompenn, muốn cho người Dân Thổ hữu mà dùng, nên có thêm số một thứ chữ Hán-Thờ nữa. Vì sự e lạc-chất chữ quốc-ngữ thì là mà nghĩ nghĩ, nên bôn-đường có này loại toa, chỉ xin chú-ý bởi cho. Nay có mua đến xin có nhìn cho kỹ, nhãn hiệu G-g Pháp, cấp thì rõ.

NHỊ-THIÊN-ĐƯỜNG ĐẠI-DƯỢC-PHÒNG
ở tại Quảng-dông tỉnh thành đường Đại-Tân, môn bài số 145, 147 và 149.

Tiền ngành ở tại Nam-kỳ, CHOLON đường Canton số 47 và ở tại NAM YANG (PHNOMPENH) đường FRAUCÉ số 15.

ĐẠI-DƯỢC-PHÒNG
Distributeur chỉ xứ.

Pharmacie Principale
LSOLIRENE
Rue de Caillat, SAIGON



assainit la maison
chasse les insectes
détruit les microbes

MANUFACTURE SAIGONNAISE DE

CARPEAUX & MOSIQUES
Maison Fondée en 1908
rue d'Arras et Lucien Lacouture
CHODUI SAIGON

Gạch bông tốt thương hàng, nhiều kiểu mới rất xinh đẹp làm bằng Xi-măng đủ thứ màu và các vật dùng đều ở Pháp-quốc lại.

Xin mời qui vị đến xem, kiểu gạch bông mới bày, đẹp lắm. Các bạn họ xuống rất nhiều. Xin viết thư hỏi bán giá mới bôn-đường sẽ gửi cho.

VỎ RA THONG THÁ
hàng ở đường Lucien Lacouture, — Chodui, gần trại lính tập Ô-ma.

QUINA GENTIANE

BAILY ĐỐC QUYỀN NỘI BÔNG PHÁP

Hàng Société Commerciale Mazet d'Indochine
20, Rue Paul Blanchy. — SAIGON

SẠP MỠ

Cô Ba

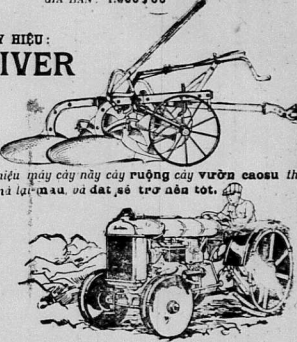
PACKOD FRAUCÉ & C^o L^o



MÁY CẦY

HIỆU: **Fordson**
THE UNIVERSAL TRACTOR
GIÁ BÀN: 1.600 \$ 00

CẦY HIỆU: **OLIVER**



Dùng hiệu này cây cày này cày ruộng cày vườn cao su thì ít ít tốn mà lại mau, và đẹp, sẽ trở nên tốt.

CO TRƯ BAN TẠI HÀNG
S.I.T. Société Indochinoise de Transports.
Rue Filippini, 4, Saigon

HÀNG MOREL VÀ CÔNG-TY

KẾ NGHIỆP CHO HÀNG
ÉTABLISSEMENTS INDUSTRIELS DE SAIGON
1, Rue d'Agot. — SAIGON

Hàng làm gạch bông và gạch bắng xi-măng cần đá cẩm thạch đủ thứ màu xinh đẹp và chắc vô cùng.

Nội Đồng-Pháp duy có một hàng này biết cách làm gạch theo kiểu cách kiên-thời và máy móc làm gạch cũng đều là đồ tân chế.

NHÂN HIỆU NÀY LÀ DẤU RIÊNG CỦA BÀN-HÀNG



VIN TONIQUE & BI-NUTRITIF

Dr. Docteur RIF


Vật sinh TỬU của Lương y RIF chế ra

Thật thuốc rượu này là vị đại bổ gồm cả công và trên kinh thần, bởi kỹ là bao nhiêu chất đều uống được cả. Uống thì tuổi thọ khi lực suy giảm, sẽ thấy ngày xưa đã thêm mới, bổ công rượu này sẽ làm đi suy giảm, thành công, mới thấy tươi tốt như trẻ, họ mạnh hơn xưa.

Còn con nít thì, nước, đến bổ mới mới, có hương vị, có chất, nhưng không làm hại thần, bổ công rượu này vào thì mạnh mẽ hơn, sức, ăn uống, bình thần trên hết.

CÁI MÔI VÀ LÀ HỮU ĐỒNG HẠC
Có ở trên bán tại Nham Thôn Tây ở đường Martin số 150-151, Cholon.

Được ở Pharmacie Franco-Chinoise 100-102 Rue des Marins, Cholon.



Kính công qui vị đừng bỏ: **ĐẠI-ICH** tại con đường Thủy-bình số 383-385 Cholon là một nhà trẻ rất nhiều xe-máy đẹp, đủ màu, xe rất chắc chắn, nhẹ nhàng, như hiệu D.I.C. MALBROUGH AUTOMOTION TALBOT giá rẻ hơn các nơi.

Đến SUCCÈS đa kiểu, treo và để bàn rất tiện, sáng không hiện đến nào sánh kịp.

Trở: Đủ đồ phụ tùng xe-máy, và đồ phụ tùng đến Succès mới máy mui xe-kéo, xe-hơi và nệm xe-hơi.

Kính mời qui vị Lạc-châu chiểu cổ, bán rất rẻ, vì có lại nhiều lắm.

Hàng gửi theo cách lãnh hàng giao ngân. (contre remboursement). Vì, nào sẵn lòng chiểu cổ, xin gọi trước cho S đồng.

Chủ nhân kính cáo.

ĐẠI-ICH, 383-385. — rue des Marins. — Cholon

CECI VOUS INTÉRESSE....

ĐEU NÀY CẢN ÍCH CHO CHU' TÔN....



Il y a un bon conseil à l'intérieur

Có một đéu khuyên-nhủ hay ở phía trong đây

LISEZ LE...

CHU'-TÔN HÃY ĐỌC...

COMMERÇANTS ! INDUSTRIELS ! PROPRIÉTAIRES !

Thương-gia !

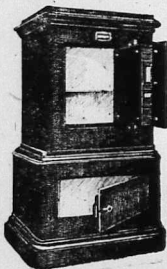
Kỹ-nghê-gia !

Nghiệp-chủ !

N'achetez que les Coffres-Forts = "BAUCHE"
Hãy mua một thứ tủ sắt = BAUCHE

Les Coffres-Forts "BAUCHE"
sont absolument
incombustibles et inviolables

Ils sont munis de la serrure
"MONOPOLE" inébranlable
protégée par une calotte hémis-
phérique imperforable.



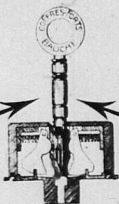
Tủ sắt "BAUCHE" không hề bị
cháy, cũng không thể cạy phá
cho được.

Cái khóa của tủ sắt này hiện
"MONOPOLE" không thể dùng
một cái móc nhỏ mà móc giết cho
khóa dạng mở ra cho được, vì
khóa này có bọc tròn lộng một
cái vành tròn, không hề xoi lủng
cho được.

La clef permettant d'ouvrir
cette serrure est une clef spéciale
dont la reproduction est impos-
sible.

Chìa khóa để mở khóa tủ sắt
này là một thứ chìa khóa riêng,
không thể lấy kiểu mà làm ra cái
khác cho được.

Coupe d'une serrure "MONOPOLE"
montrant le fonctionnement de
deux des huit bascules circulaires
après introduction de la clef.



Hình cái khóa "MONOPOLE"
cắt ngang xuống dạng chỉ sự hành
động của hai cái trong tám cái
cần-vợt sau khi để chìa khóa vào
rồi.

Méfiez-vous des imitations | Xin hãy ngừa đồ giả mạo

POUR LA MAISON = LE COFFRE ÉLÉANT

Dùng trong nhà = Tủ sắt đẹp dẽ.

TYPE CHIFFONNIER — Kiểu dẽ hàng giẽ.

COFFRE MEUBLE
incombustible, entièrement
construit en acier.

Moulures formant tirons également
en acier.

Entrées des serrures et combinaisons
invisibles.

Forme géométrique.

Exécution parfaite.

Peinture décor en harmonie avec le
mobilier.

Serrure "MONOPOLE" à 4 compteurs
invisibles.



TỦ SẮT KIỂU
tủ áo không sợ bị cháy, làm
toàn bằng thép.

Mặt tủ làm hình như hộc tủ cùng
toàn bằng thép.

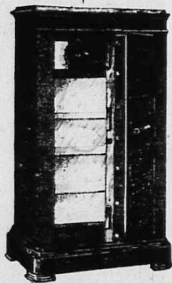
Chỗ mở và chỗ dõ chữ kín đáo
không thấy được.

Hình dáng xinh đẹp.

Khóa mở dẽ dàng.

Màu sơn tiếp với tủ gỗ.

Khóa "MONOPOLE" có 4 chỗ vặn
không thấy được.



A TITRE DE RÉCLAME
Pendant les 3 mois prochains

BÁN RAO HÀNG
Trong kỳ ba tháng tới đây

NUMÉROS Số hiệu	HAUTEUR Đẽ cao	POIDS Cân nặng	ANCIENS PRIX Giá cũ	PIRIX DE RÉCLAME Giá rao hàng
81	1 ^m	330 k.	450	217
82 1810	1,01	380	480	254
83 1820	1,15	410	510	265
84 1820	1,30	490	590	318
85	1,35	520	620	306
Type Bahut	1,10	350	450	259

PRIX FERMES — GIÁ CHẮC.

POUR L'APPARTEMENT = LE COFFRE BLOC

Dung trong cồng phòng = Tủ sắt Bloc.

Ces Coffres de dimensions réduites sont dissimulables dans l'épaisseur d'un mur ou à l'intérieur d'un meuble.



Thư tủ sắt này làm than thục nhỏ lại, dạng để nó vào trong bê đay vách tường được hoặc là để nó phía trong tủ đựng băng ga được.

— PRIX SANS ENGAGEMENT

NUMERO Số hiệu	HAUTEUR Bề cao	POIDS Cân nặng	PRIX Giá tiền
8	0m40	85 k.	95 \$

— GIÁ KHÔNG HỨA CHẠC

LES COFFRETS — Hộp sắt.

Coffrets sans clefs à 2 boutons.
Hộp sắt không có chìa khóa mà có 2 cái nút.

NUMEROS Số hiệu	DIMENSIONS Ba bề	PRIX Giá tiền
5	35×27×12	5 \$ 30
6	39×29×14	6 \$ 50

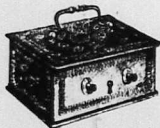
Coffrets sans clefs à 4 boutons
Hộp sắt không có chìa khóa mà có 4 cái nút.

NUMEROS Số hiệu	DIMENSIONS Ba bề	PRIX Giá tiền
5	35×27×12	
6	39×27×14	

Coffrets emboutis avec clefs forces.
Hộp sắt có bọc với chìa khóa có soi ló.

NUMEROS Số hiệu	DIMENSIONS Ba bề	PRIX Giá tiền
1	20×15×8	11 \$ 40
2	24×18×10	12 \$ 60
3	30×20×10	15 \$ 20
4	35×25×11	20 \$ —

Ces boîtes possèdent une fermeture soignée, et sont destinées au transport des objets précieux, valeurs, etc...



Coffrets moires 2 clefs.
Hộp sắt có van 2 chìa khóa.

NUMEROS Số hiệu	DIMENSIONS Ba bề	PRIX Giá tiền
0	14×10×6	1 \$ 40
1	16×12×7	1 \$ 55
2	20×16×9	1 \$ 95
3	24×18×10	2 \$ 35
4	30×22×11	3 \$ 40
5	35×27×12	4 \$ —
6	39×27×14	5 \$ 20

Coffrets moires 2 boutons - 2 clefs.
Hộp sắt có van, 2 nút - 2 chìa khóa.

NUMEROS Số hiệu	DIMENSIONS Ba bề	PRIX Giá tiền
3	24×16×10	4 \$ 80
4	30×22×11	5 \$ 50
5	35×27×12	6 \$ 40
6	35×27×14	7 \$ 60

Cải khóa của những hộp sắt này làm kỹ lưỡng làm. Những hộp sắt này để dung đựng đồ quý và cao giá dạng có dơi đi nơi khác.

PRIX SANS ENGAGEMENT — GIÁ KHÔNG HỨA CHẠC.

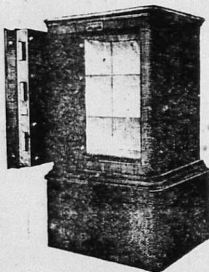
POUR LE BUREAU = POUR LA CAISSE

Dùng trong phòng việc = Dùng về chỗ để tiền bạc.

TYPE SUR SOCLE — Kiểu có chôn tảng.

Ces coffres sont montés sur socle avec ou sans ouverture; le socle en les élevant à la portée de la main en rend l'utilisation plus facile.

Tủ sắt này thì có chôn tảng mở ra được hay là không mở ra. Cái chôn tảng, để kê tủ lên cho vừa lực tay mở cửa được, thì dùng tiền và để làm.

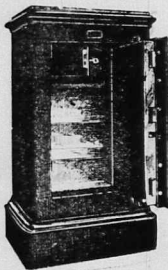


NUMEROS Số hiệu	HAUTEUR Độ cao	POIDS Cân nặng	PRIX Giá tiền
		Kilos	Piastres
900	1 ^m 01	160	183
900	1.01	190	190
910	1.13	245	215
910 ^b	1.28	260	225
911	1.25	290	230
912	1.39	345	255
913	1.57	480	365
915	1.71	670	465

TYPE SUR PLINTHE — Kiểu có để dính luôn theo.

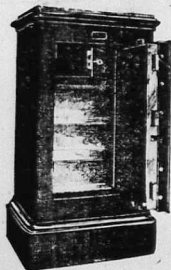
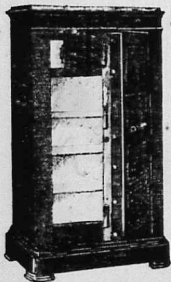
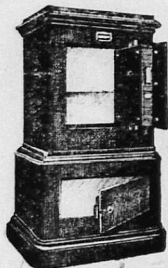
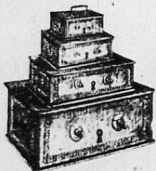
Le corps de caisse descend jusqu'au bas de la plinthe et présente ainsi, grâce au retrait du fond, le maximum d'espace utilisable possible.

Mấy ngăn trong tủ làm suốt xuống tới dưới cái đế, nhờ vậy nên trong tủ, dùng được nhiều chỗ làm.



NUMEROS Số hiệu	HAUTEUR Độ cao	POIDS Cân nặng	PRIX Giá tiền
		Kilos	Piastres
870	0 ^m 85	195	150
1000	1.00	235	165
1100	1.10	190	188
1150	1.15	305	205
1200	1.20	365	220
1350	1.35	435	320
1400	1.40	505	347
1500	1.50	605	380
1650	1.65	690	425
1850	1.85	910	515
2100	2.10	1150	637

PRIX SANS ENGAGEMENT — GIÁ KHÔNG HỨA CHẮC.



TOUTES LES BANQUES
FRANCAISES POSSEDENT
LES COFFRES-FORTS

BAUCHE

INCOMBUSTIBLES

INCROCHETABLES

KHÔNG CHÁY.

**KHÔNG MỜ ĐƯỢC BANG
THỦ MỐC NÀO HẾT.**

HẾT THẦY CÁC NHÀ BÀN
LANGSA ĐỀU DÙNG
TỦ SẮT

BAUCHE

COMPTOIRS GÉNÉRAUX DE L'INDOCHINE

Teleph.

51-53

AGENTS EXCLUSIFS

SAIGON — 69, Rue Catinat — SAIGON

Adresse télégraphique

COGENINDO.