

bay rầm: Tô Uy Miên-Khang (Hồng-giá) thì ở đây là một người... Phan-Vũ-Vàng, do là Phan-Vũ-Truyền... cũng là một người... cũng là một người...

CANTRU

Hỏi tại... Một hôm 1 April tại Ban-Du-Panac... cũng là một người... cũng là một người...

BAIXAU

Đốt dây vàng mang... Một hôm 1 April tại Ban-Du-Panac... cũng là một người... cũng là một người...

Làm là Tôn-dật-Tiên

Hôm Cháu-như-tiên rồi, 12 April... người Saigon ra trong Cholon, cả thảy... cũng là một người... cũng là một người...

CÙNG CHƯ ĐỘC-GIA

M. Le-hoàng-Hoàng đi dự lễ khánh... cũng là một người... cũng là một người...

MỘT CON VỊT DỊ-KY

Số là tại làng tôi một người Coan... cũng là một người... cũng là một người...

PHÒNG THƯƠNG-MÃI SAIGON

Phòng Thương-mãi Saigon mở cuộc vay 350.000 đ... cũng là một người... cũng là một người...

Hoàn-hải tân-văn... Khách giang-hồ bằng chiếc... cũng là một người... cũng là một người...

Huỳnh-vân-Võ Chánh-Hội-trưởng... cũng là một người... cũng là một người...

Rút thăm kén chồng... cũng là một người... cũng là một người...

Rượu chất trắng ngọt... cũng là một người... cũng là một người...

VỀ VIỆC TÀI CHÍNH... cũng là một người... cũng là một người...

Tàu đi Lục-tỉnh... cũng là một người... cũng là một người...

Hãng AUX GALERIES LAFAYETTE

Hàng buôn BÁN RẺ HƠN HẾT tại kinh thành Paris... cũng là một người... cũng là một người...

MUON BAN... cũng là một người... cũng là một người...

MUON BAN... cũng là một người... cũng là một người...

Tàu đi các nước... cũng là một người... cũng là một người...

Tàu CHAY BI... cũng là một người... cũng là một người...

SÁCH NÊN XEM... cũng là một người... cũng là một người...

VỀ VIỆC TÀI CHÍNH... cũng là một người... cũng là một người...

Tàu đi Lục-tỉnh... cũng là một người... cũng là một người...

Porto Club Oporto... Bouteilly by J.T. Pinto Vasconcellos... Ay là nhân rượu Bọt-tô (Porto) rất ngon... cũng là một người... cũng là một người...

Thợ-nghề thực-nghiệp... cũng là một người... cũng là một người...

VỚI HAI CHỨC QUAN MINH TRÔNG ĐƯỢC 500.000 quan... cũng là một người... cũng là một người...



Hãy hút thuốc gói và thuốc điếu CÀ-LÔP

GLOBE



LE PETIT DICTIONNAIRE FRANÇAIS ANNAMITE

Quyển từ điển pháp ngữ... Quyển từ điển này... Pháp thêm tiền gọi 0,24

Imprimerie de l'Union, HUEYEN-VAN-CUA, Rue Catinat, - 37, Saigon.

董古兩法 FAA YUE

Bán đồ các thứ đồ xưa bằng sành bằng đồng... 35 rue Catinat Saigon

VIỆM THỢ DỆT "AU TISSEUR"

KINH THÀNH ĐÔNG BANG... Tôi mới bày đặt ra một thứ lụa mới... TỰ NGHIỆP TRƯỞNG THÂN QUẢN LÝ & THÀNH LỢN

C.J. BONNET



HÃY NÀI CHO ĐẲNG CÁI HÌNH NGƯỜI CỜ NGỰA NÀY

Công van LỜI NGHỊ-ĐỊNH

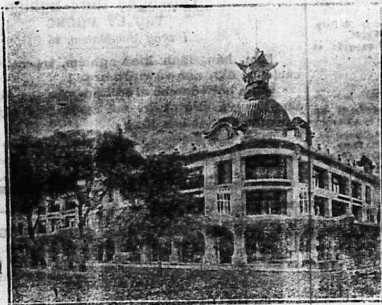
QUANG THÔNG ĐÓNG MẪY... Ngày 24 tháng 5 năm 1925

INDUSTRIELLE DE VINH-SON

SOCIÉTÉ INDUSTRIELLE DE VINH-SON

Ngày 24 tháng 5 năm 1925... Ngày 24 tháng 5 năm 1925

Công-ti quản-hạt tại-thương GRANDS MAGASINS CHARNER ở góc đường Bonnard và Charner



Kể từ ngày thứ tư 14 Avril tới 14 Avril 1925... Đồ chơi - Đồ đi du lịch - Bàn ghế

Các thứ vật thực PHÒNG ĐÁNH MÔNG TAY

TẠI PHÒNG TRÀ - NHÀ HÀNG RƯỢU... Ngày 24 tháng 5 năm 1925

Xin đến viếng các gian hàng hóa - Hồi xin giấy mục lục... BỤY THẬT TRÀ LÂM CHO CHỒNG TÔI NÊN MẠNH

TIN BUỒN

Chẩn chỉ làm cho tôi cảm xúc... Ngày 24 tháng 5 năm 1925

Xe máy LABOR AN HANG NHỎ

Xe máy hiệu LABOR an hang nhỏ... Ngày 24 tháng 5 năm 1925

RƯỢU PIPPERMINT ĐÔI CHO ĐƯỢC HIỆU GET!

Bình ghe chóc FLORENTINE

CÀNG NGÀY CÀNG HAY HONG TRINH ĐEN BANG DAN HANG

MILOU: MAILBROUGH 42 \$ 50... HANG NÀY MỞ TIẾP ĐANG XE

SÁCH Minh-Tâm Bửu Giám

Sách Minh-Tâm Bửu Giám... Ngày 24 tháng 5 năm 1925

INJECTION PEYRARD

RƯỢU

TONIC BICON

La đầu giặc các thứ rượu khai vị
Lại trị đặng bệnh sốt rét

Đại lý cho nội các Đông-Pháp: Société Marseillaise d'OUTRE-MER - SAIGON

VIN TONIQUE

BI-NUTRITIF
Du Docteur RIP



Vị mạnh TỬU của Loang-y RIP chỉ ra

Thật thuốc rượu này là một loại rượu rất công
hiền trên bình đẳng, bởi nó là loại rượu rất
đầu tiên...

Chỉ mới và là ba đấng bậc
Có thể làm tại tiệm thuốc Tây ở đường
Marin ở 190-192

MỘT THƠM
BERTHAUIN
PACHOD Frères & Lyon Gie

Thơ tin
Con tin nữa hết!!
Mong nhớ tên sản phẩm
Thật vậy nếu trước đó chẳng
huyền không rõ cho LA-VINH...

VẦY MỪNG ĐỒ KHỔ RỘNG 0 = 80
LÀNH XUYẾN ĐÀ-KY ĐỒ MỚI KIỂU
ĐÔNG-THÀNH

Các môn của hãng gạch máy
HIỆU:
SATIC & TITAN
Gạch miêng, khối to, viên lớn, gạch lồi

CÁC PHỤ-NỮ
Các Bà thường vẫn ước ao làm sao cho con được
trẻ khỏe mạnh dạn, không đau ốm khi nào...

XE MÁY ĐẠP CỦA HANOI L. CAFFORT
ALCYON
Mọi bậc học sinh trường đấng đấng ra máy đạp tại Saigon

Khởi hóa nhật báo
Mỗi ngày ra một số
Mục đích của bản báo là lấy theo các chính sách...

Thơ như lời người đi thuyết nếu
chẳng rỗng thì và ai cũng rỗng
thật cho Mông-huyền nghe chơi gì
mười và đây cũng là một công...

Paris-Nam đặng trị nhờ có đó tức
chính mạng trong mành, các tướng
quốc công trong thế nước...

Trung-hoa di sử
(Tiếp theo)
Sang là, hàng các tỉnh chỉ đặng
cho tới các tỉnh, thì tới miền đông...

những tên mà tên mà đi tới nơi
chẳng gặp thấy, phóng về mành
đặng...
Paris-Nam đặng trị nhờ có đó tức...

Paris-Nam đặng trị nhờ có đó tức
chính mạng trong mành, các tướng
quốc công trong thế nước...

Paris-Nam đặng trị nhờ có đó tức
chính mạng trong mành, các tướng
quốc công trong thế nước...

Paris-Nam đặng trị nhờ có đó tức
chính mạng trong mành, các tướng
quốc công trong thế nước...

« AU COQ GAULOIS » Paris

Là hiệu một nhà buôn lớn có danh về nghề là một nhà buôn khắp các nước: địa Pháp và ngoại quốc.

Chỗ trở tại Saigon: Pông R. Chomienne



THỜ TỬ NHƯT MANG

Thứ số 1 bằng 4 Lạ lạp hàng 7450 một cái thùng lớn... Thứ số 2 bằng 4 Lạ lạp hàng 5150 một cái thùng lớn...



BỘ TÀN ONG MAY MƯƠ

Hiệu (E. R.) có hàng địa bộ tư vấn về công nhân. Thứ 2 thước 25, 1520 một thước, thứ 2 thước rưỡi 1516 một thước.

Thứ thường đồng, tốt, 2 thước 40 x 3... 14 10 một thước. Ngày nào mua từ 12 thước cấp lên thì cấp, 61 hàng chẵn.

R. CHOMIENNE Paris Capital - Saigon

PHÒNG TRỒNG RỪNG VINCENTZI. Quan Tân-Lương y MALZACH & Paris. Chuyên nghề trị bệnh đanh hồng và rừng. Trồng rừng và các thứ Day theo số 371. Số hiệu 22 đường Lagrandiere. Khám bệnh từ 9 giờ đến 12 giờ mỗi bữa và đến chỗ kỳ hạn.

RƯỢU SAM-BÀNH MOËT & CHANDON. NHÃN XANH. Là tốt hơn hết. Phải coi chừng đồ giả mạo. Nút cho đồng thứ nhũn có chữ NGÔI SAO 5 nhành. Phải nhĩ cho đồng rượu Champagne nút và bọc bằng keo, vì có nhiều thứ khác biệt hàng chẵn. Con người mỗi tháng, ngan số thứ tự có chữ A. N. V. con dấu đồng mỹ chữ trên, đồng bằng sắt nướng đỏ, chẻ không phải lật hàng này. Chử A. N. V. là dấu riêng của Đại lý tại Saig. a.

THỜ RƯỢU Quinquina Saint Raphaël. TRƯỞNG BAN TỰ NHÀ THUỐC CHANH Pharmacie Principale L. SOLIRENE. Ngang nhà hát Tây - Saigon.

PHẢI COI CH... ĐỒ GIẢ MẠO. SANTAL MIDY (San-tan Midy). Thuốc này hiệu về chất hảo để trị bệnh đanh (tinh) và đái đàng (tinh) (thương) ở đàng (tinh) Cephax và (thương) ở đàng (tinh).

ĐẠI LÝ HỢP CẠI ĐẠI-PHÁP Hãng DENIS FRÈRES d'Indochine. Hãng chuyên & tại VIENTIANE (Kinh-đô Lào).

THUỐC TIỂU ĐỂ ƯƠNG LẠI R. THUỐC HOÀN VICHY-ÉTAT. Hiệu của nước này trị bệnh đái đàng (tinh) và đái đàng (tinh) (thương) ở đàng (tinh) Cephax và (thương) ở đàng (tinh).

Sách nên mua:

- Đan-Tương Học-Hành... 04 00
Phạm Công-Tân-Trinh... 04 00
Sách P'erre... 04 00
Tạp chí Cải-tiến... 04 00
Cao-Đẳng-Hà-nội... 04 00

DU LỊCH PLOKÝ. CÁI TẬP-TỤC XA-XI Ở NƯỚC MINH. Bài đầu nói về sự... Bài đầu nói về sự... Bài đầu nói về sự...

CHU TÒN! CHỌI KHỎI ĐAU NHỚ L. KHAN C. ĐAN ĐỐC GIANG... VALDA. THÌ CÙNG KHỎI LỄ ĐAN... PASTILLES VALDA.

Sông lâu nhờ rượ. (Longitit gère à une liqueur). Với hạt gạo... Với hạt gạo... Với hạt gạo...

NHỊ-THIÊN-ĐƯỜNG PHARMACIE ASIATIQUE. 38, Rue de Canton - 4 CHOLON. NHỊ-THIÊN-ĐƯỜNG NHỊ-THIÊN-CAO. Phàm con người ai cũng vậy, cũng đau nhức... NHỊ-THIÊN-ĐƯỜNG THANH TÂN NGƯU-HOÀNG HUYỀN.

Ordonnances Spécialités Herboristerie. La plus ancienne officine d'Extrême-Orient. PHARMACIE PRINCIPALE FONDÉE EN 1868. L. SOLIRENE, Pharmacien de 1^{er} classe. Place du Théâtre SAIGON. Droguerie Accessoires Laboratoire Parfumerie Photographie Optique Médicale.

Glycérophosphate ROBIN. Thuốc tiểu-hệ về bệnh con nít mau lớn, ốm, nhớt, không mạnh, bình yếu, nhược trong xương. Con nít người lớn chỉ uống thường hay làm, mà (m) làm cho ăn ngon và thêm sức.

