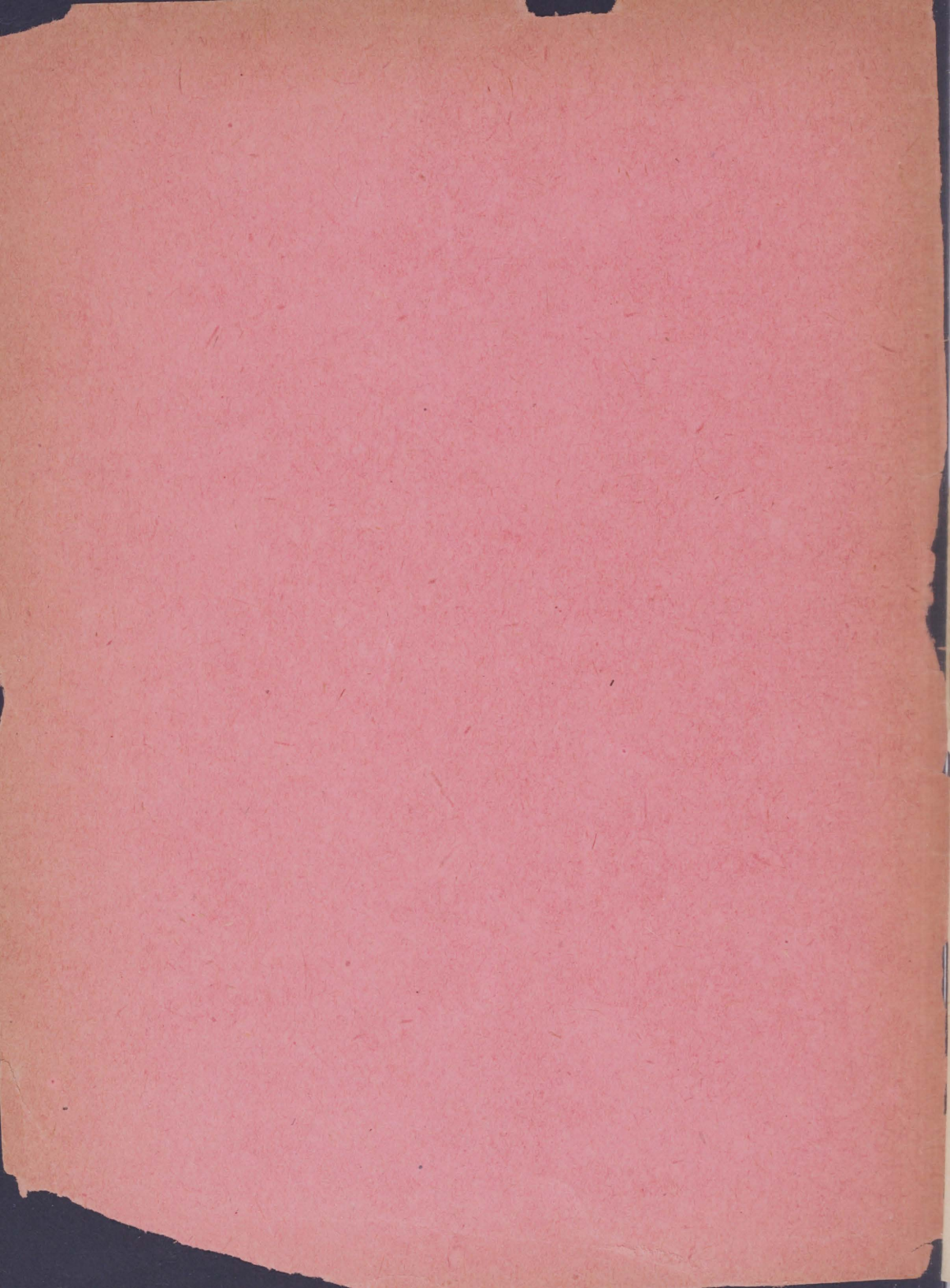


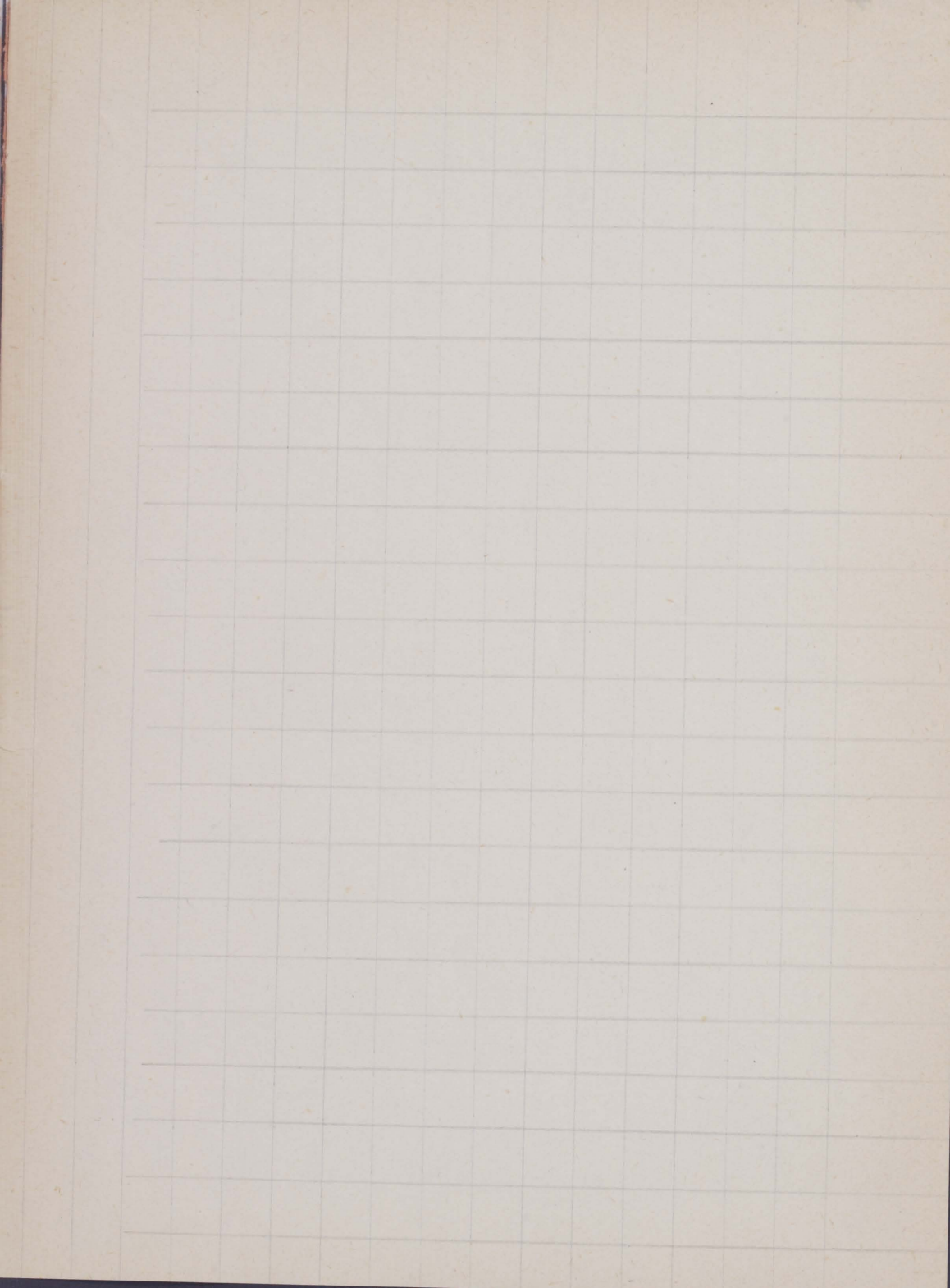
φ N16

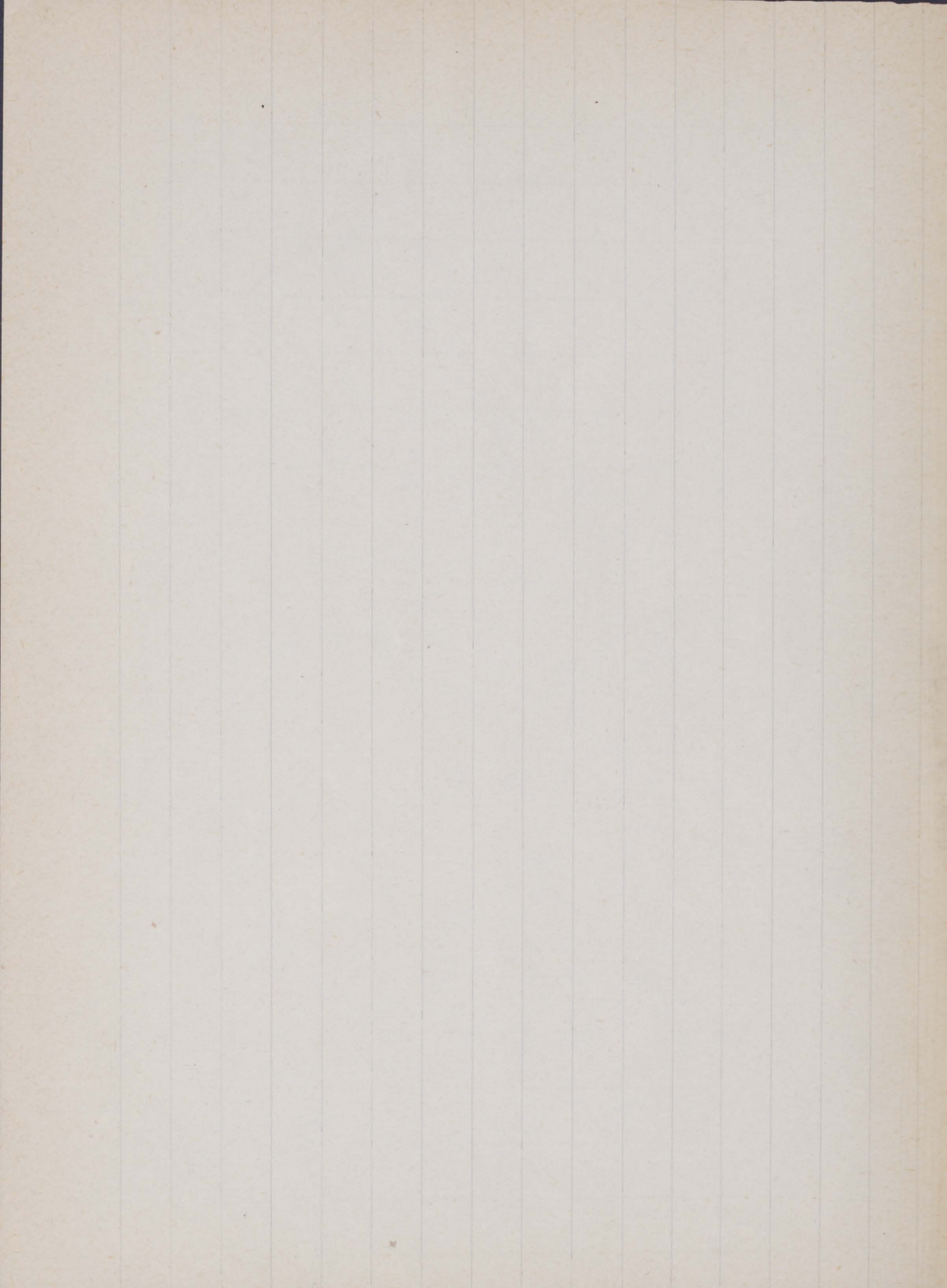
AN 55

Chinh phu ngâm

征婦吟







2

征婦吟 A.N. 55

Chinh phụ ngâm

吞 坦 沒 暈

Giới đất một vầng

北 南 台 我

Bắc, nam đài ngã

分 紅 顏 慍 悵 妾 怵

Phân hồng nhan buồn bã thiếp lo

松 徐 波 楚 淹 吳

Chang tư bề Sở, sông Ngô

裊 埃 曉 朔 劇 虧 役 常

Lấy ai coi sóc sớm khuya việc thường

松 徐 哪 命 君 王

Chang tư vãng mệnh quân vương

旗 旄 踔 槽 蓮 塘 蹠 甃

Cờ mao thướng trô lên đường rưởi ngay

踏 澄 蹠 柳 塘 蓮

Cách chường dậm liễu đường mây

4

8

強 曠 強 永 汶 得 賒 濶
Cang truong cang vãng một ngay xa khòi

松 劫 船 波 边 歪
Chang di gòc bê' bên giới

劫 時 洛 溢 戈 顏 跽 嫩
Di thi lạn suôi qua đôi treo non

13 -

鎌 異 媯 教 異 隄
Guôm là vơ giào là con

掬 撓 極 管 挹 婚 拯 移
Nâng niu chãng quán ẩ hôn chãng rời

催 罍 波 吏 包 泐
Chôi ra bê' lai vào ngòi

淹 淒 拱 溢 糴 芟 拱 跽
Sông sâu cãng lỏi chông gai cãng treo

16 -

啞 辰 失 少 逃 尅
Ổn thi thât thiếu ỉl nhiều

感 傷 吒 媿 忸 調 媯 隄
Cảm thương cha me nhớ điều vơ con

塘 長 隔 阻 澆 嫩
Quong truong cách trở nước non

媿 糲 頭 泊 妾 群 春 撐
elbe gia đầu bạc thiếp con xuân xanh

20 -

江 山 妾 梗 汶 翰
Giang sơn thiếp gạnh một mình

極 咄 松 固 透 情 妾 在
Chang hay chang có thấu tình thiếp chường

墮 沙 珠 淚 堆 行
Luồng sa châu lệ đơi hàng

松 趁 補 永 冷 透 房 香
Chang đi bỏ vãng lạnh lung phòng hương

24 -

臆 臆 汶 妾 汶 烟
Đem dem một thiếp một đèn

臆 澄 濕 燭 於 邊 語 松
Erông chông thấp thóng ở bên ngữ chông

埃 以 南 北 堆 塘
Ơi lam nam bắc đơi đường

房 香 墮 嗔 姘 牀 姘 禎
Phòng hương luồng chực nửa giường nửa chần

28 -

登 高 固 透 情 在
Giới cao có thấu tình chảng

汶 吋 藤 等 貼 朋 巴 秋
Chbôt ngay dăng dăng xem bãng ba thu

肄 蠶 貝 綴 扞 絲
Thuật năm bôi rôi vơ tơ

肝 鑽 牢 窖 蝮 啞 脆 鑽
Gan vãng sao kheo thô ơ gia vãng

32 - 徐 吋 妾 細 朝 朶
Cử ngay thiếp tòi của chàng

蛇 螭 森 合 鳳 凰 双 堆
Buồm ong sum hợp phụng hoàng song đôi

只 嚙 達 瀋 齧 淵
Chỉ? thê trên thăm dưới khơi

防 欺 罔 坦 鼃 吞 悵 饒
Phòng khi lơ' dặt long giới cày nhau

36 - 悲 徠 鳴 經 鮪 勻
Bây giò chim lười cá cân

巴 為 埃 別 埃 兜 麻 尋
Bơ vơ ai biêt ai đầu mã tìm

博 媵 朶 非 非 頭 泊
Bác, mẹ chàng phây phây đầu bạc

覩 松 群 昂 諾 踈 疔

Con chāng con trưong nuoc tho ngay

40 -

極 咍 松 於 兜 吟

Chāng hay chāng ở đầu nay

妾 吁 攪 翹 執 魁 尋 松

Chiệp xin mưon canh cháp bay tìm chāng

孛 浪 同 席 同 床

Chũ rāng đōng tịch đōng sāng

同 生 同 死 鳩 忙 同 吝

Đōng sinh đōng tử cưu mang đōng lān

44 -

松 徐 哪 命 君 親

Chāng tu vāng mệnh quân thân

妾 吟 院 孛 晋 秦 合 緣

Chiệp nay ven chũ tăn, tăn hợp duyên

女 枚 霽 隻 棋 軒

Nữ mai bōng chēch kē hiēn

霽 腴 湿 焯 阮 烟 焮 撐

Bōng giāng thāp thōang ngon đēn mō xānh

48 -

吊 欺 禎 廕 藹 淹

Nāo khi chān ản chiēu êm

悲 暴 躄 坦 齟 塘 晋 陽
Bay giô gôi dâl nâm thên Cấn - dùng

於 芟 征 伐 禹 湯
O' dôi chinh phạt Vũ, Thương

朱 臧 妾 沛 韶 塘 蒼 醜
Cho nèn thiếp phài chiêu đường đàng cay

52 - 催 想 遯 吏 曠 漣
Chôi tưởng giô lai trông mây

鳳 凰 包 龟 細 櫟 梧 桐
Phụng hoàng bao đả tời cây ngô đồng

弘 彭 訶 龟 余 冬
Chang di kê đả mây đông

朱 鸞 沌 遯 蟪 侯 待 霽
Chu loan đôn giô rông hầu dôi mùa

56 - 肝 鑽 脍 鉅 謹 魚
Gan vàng giã sắt ngân ngư

裊 埃 嘯 吼 猥 踈 朱 弘
Lấy ai huyền như con thơ cho chàng

為 緣 朱 妾 宇 鑽
Vi duyên cho thiếp vũ vàng

為 松 思 慮 花 殘 葉 派
Vì chāng tư lự hoa tàn nhi phái

60 -

極 恚 妾 彰 松 咳
Cực loạng thiếp lẫm chāng ối

別 浪 蓮 虐 竅 吹 塘 吊
Biệt lãng liên nghiệt xoàng xuổi đường nào

想 欺 東 柳 西 桃
Ưưởng khi đông liễu tây đào

欺 罍 壩 杏 欺 包 房 香
Khi nôi uấn hạnh khi vào phòng hương

64 -

悲 禱 堆 我 參 商
Bây giớ đỏi ngã sầm, thương

藹 禎 隻 莫 妾 松 已 為
Chiếu chān chích mạc thiếp chāng ơ vơ

女 椶 返 會 唐 虞
Nữ sơm mai gặp hội Đường, Ngư

底 松 宜 息 宜 遊 默 恚
Đĩ chāng nghi tức nghi du mặc loạng

68 -

矯 群 几 北 得 東
Kiểu càn kê bắc đắc đông

藕 花 眉 柳 鴈 紅 劍 鮮
Ốt hoa may liễu mai hồng kiếm tươi

於 茂 嚶 巧 事 茂
Ơ' đỏi ngâm nghi sự đỏi

朱 絨 妾 沛 咬 啞 咀 嘆
Chơ nờn thiếp phái quai nhời thờ than

72 -

頭 秋 歛 雪 花 殘
Đầu thu sớm tuyết hoa tàn

粵 恁 女 底 硯 鑽 釵 秋
Giác lờng nờ' đê' đá vãng nghìn thu

松 辰 決 志 立 身
Chang thời quyết chí lập thân

女 枚 返 會 風 雲 及 得
Nữ mai gặp hội phong vân kịp người

76 -

火 畧 享 福 閉 茂
Ốy' lả hưởng phúc môn đỏi

萃 封 三 祝 介 啞 妾 登
Hoa phong tam chúc mễ nhời thiếp giăng /

天子萬萬年

